

LE GRANDE CENTRE

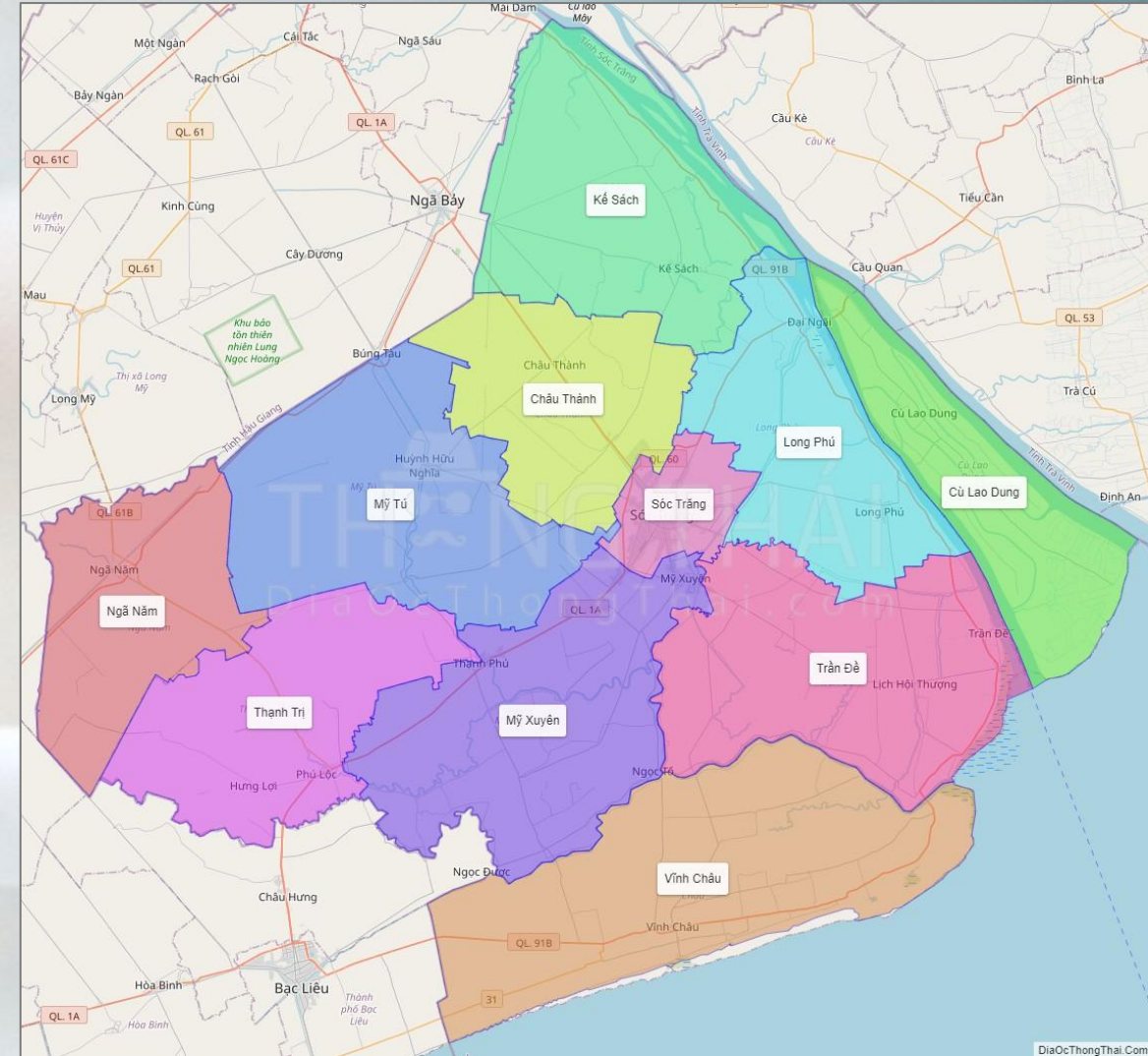
KHU THƯƠNG MẠI
DỊCH VỤ CAO ỚC
VĂN PHÒNG



VỊ TRÍ ĐỊA LÝ

Thành phố Sóc Trăng nằm ở vị trí trung tâm của tỉnh Sóc Trăng (hành chính cũ), có vị trí địa lý:

- Phía đông và phía bắc giáp huyện Long Phú.
- Phía tây giáp huyện Châu Thành và huyện Mỹ Tú.
- Phía nam giáp huyện Mỹ Xuyên và huyện Trần Đề.



BẢN ĐỒ TỈNH SÓC TRĂNG CŨ



VỊ TRÍ DỰ ÁN



Khu đất dự án tọa lạc tại phường 6 của thành phố Sóc Trăng cũ (sau sáp nhập là phường Sóc Trăng). Nằm ở vị trí trung tâm của cả thành phố Sóc Trăng cũ. Giao thông thuận tiện đi lại với các phường khác của thành phố.



THÔNG TIN DỰ ÁN



VỊ TRÍ DỰ ÁN NHÌN TỪ TRÊN CAO

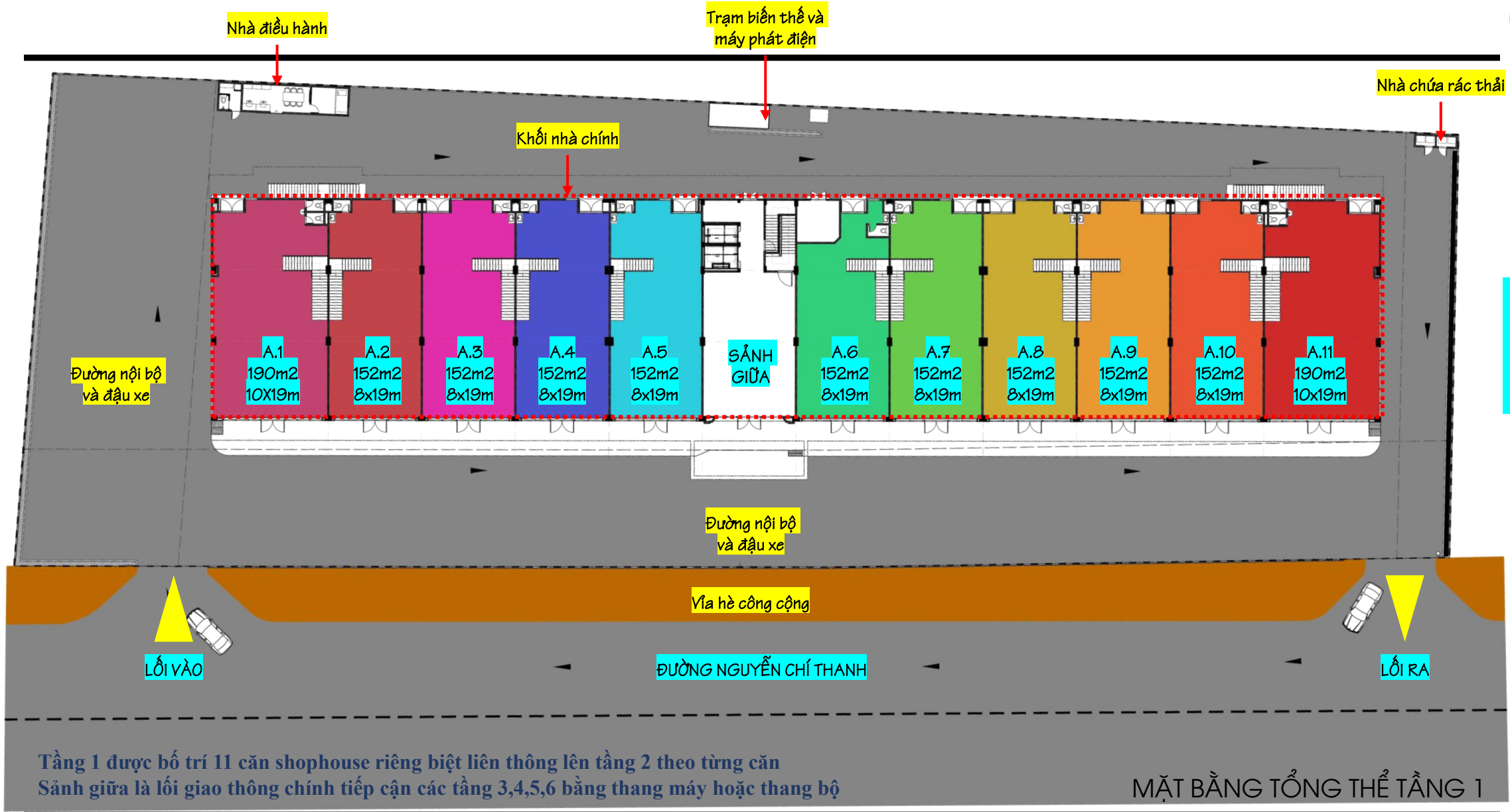


- **Địa điểm xây dựng:** Thửa đất số 02, tờ bản đồ số 23, đường Nguyễn Chí Thanh, khóm 5 (Cạnh số 16 đường Nguyễn Chí Thanh), phường 6, thành phố Sóc Trăng, tỉnh Sóc Trăng
- **Quy mô dự án:**
 - Diện tích khu đất: 4.797 m²
 - Diện tích xây dựng: 1.900 m²
 - Tổng diện tích sàn: 12.412 m²
 - Cấp công trình: cấp 2
 - Số tầng cao công trình: 06 tầng nổi
- **Ngày hoàn thành (dự kiến):** 13/06/2026
- **Chủ đầu tư:** Công ty Cổ phần Đầu tư Phát triển NTM



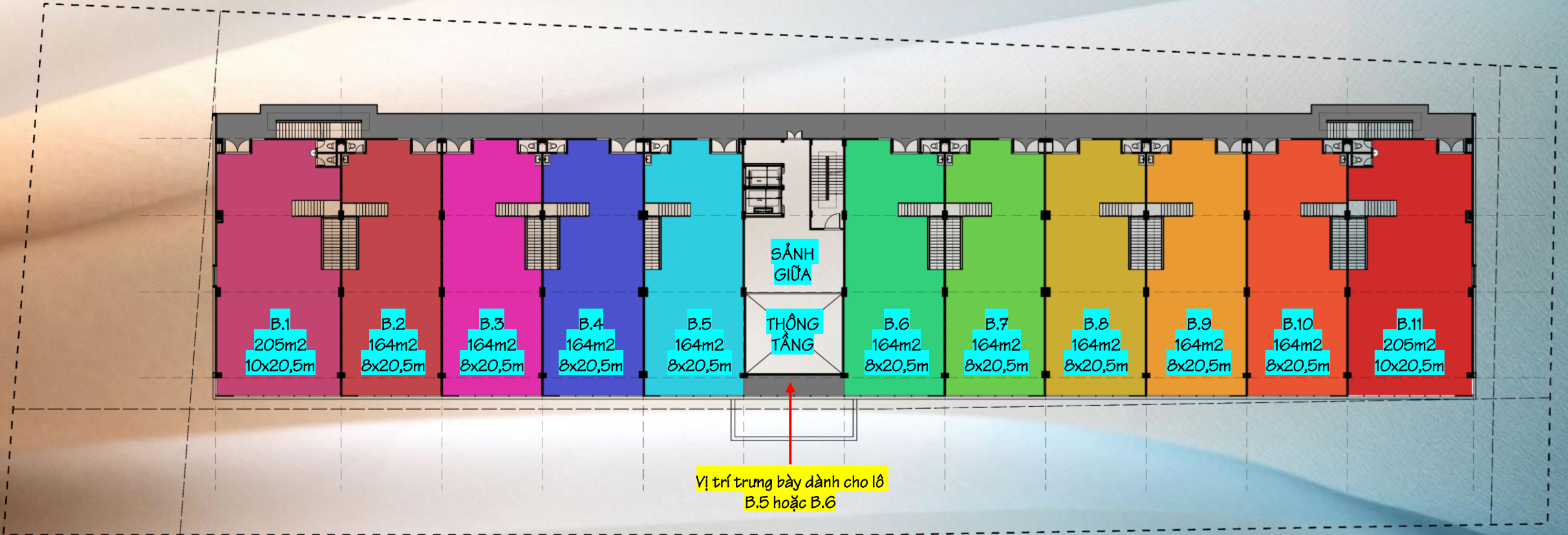
Giáp khu hồ nước ngọt

Giáp nhà máy nước



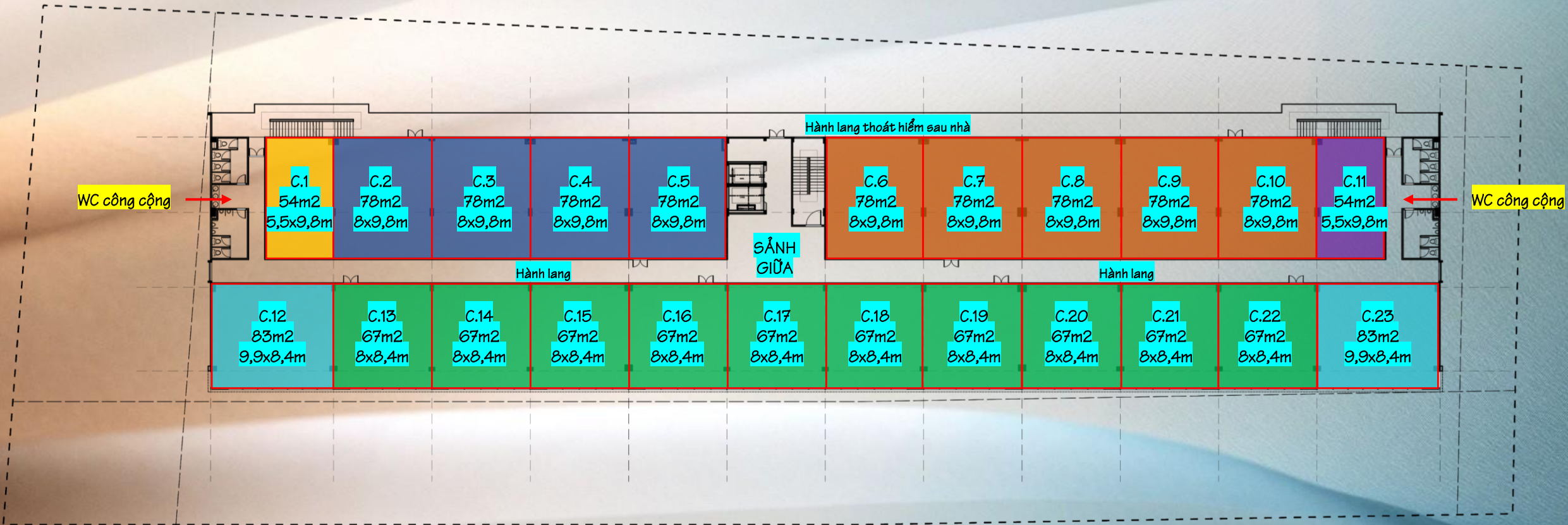
Tầng 1 được bố trí 11 căn shophouse riêng biệt liên thông lên tầng 2 theo từng căn
Sảnh giữa là lối giao thông chính tiếp cận các tầng 3,4,5,6 bằng thang máy hoặc thang bộ

MẶT BẰNG TỔNG THỂ TẦNG 1



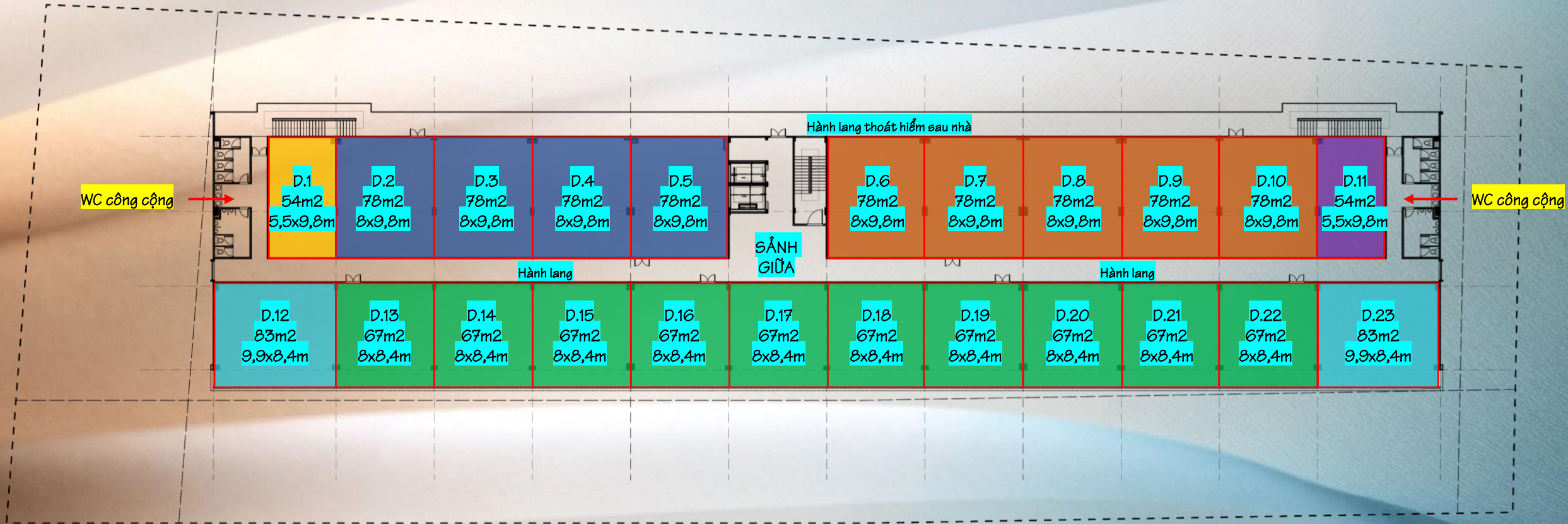
Tầng 2 được bố trí 11 căn shophouse riêng biệt liên thông từ tầng 1 theo từng căn
Sảnh giữa là lối giao thông chính tiếp cận các tầng 3,4,5,6 bằng thang máy hoặc thang bộ

MẶT BẰNG TẦNG 2



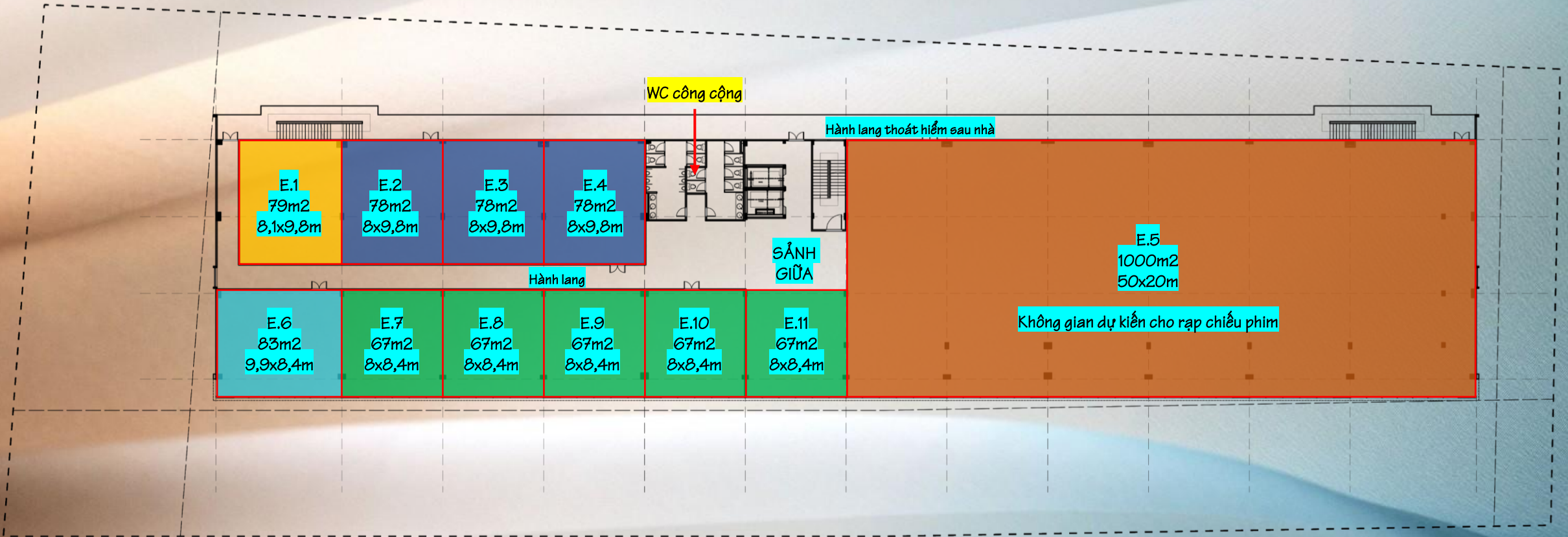
Tầng 3 được bố trí 3 khu cho thuê lớn có thể phân ra từng diện tích nhỏ
Sảnh giữa là lối giao thông chính tiếp cận các tầng 3,4,5,6 bằng thang máy hoặc thang bộ

MẶT BẰNG TẦNG 3



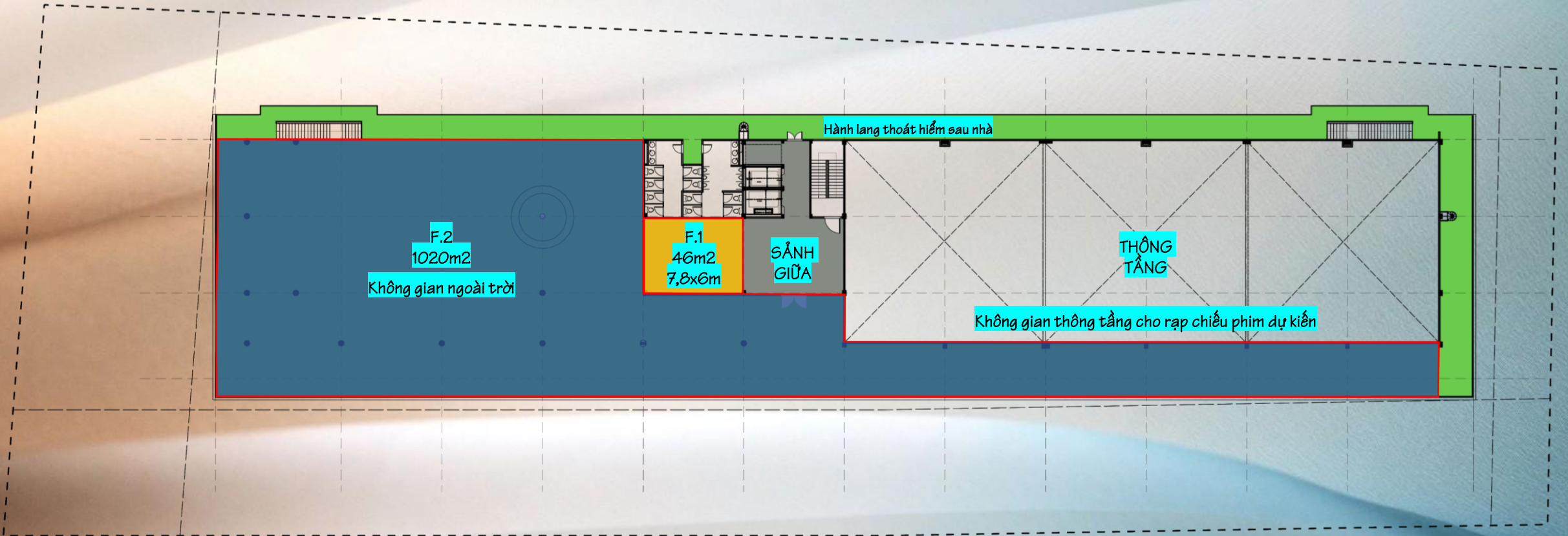
Tầng 4 được bố trí 3 khu cho thuê lớn có thể phân ra từng diện tích nhỏ
Sảnh giữa là lối giao thông chính tiếp cận các tầng 3,4,5,6 bằng thang máy hoặc thang bộ

MẶT BẰNG TẦNG 4



Tầng 5 được bố trí 2 khu cho thuê lớn có thể phân ra từng diện tích nhỏ
Không gian lớn còn lại dự kiến cho cụm rạp chiếu phim
Sảnh giữa là lối giao thông chính tiếp cận các tầng 3,4,5,6 bằng thang máy hoặc thang bộ

MẶT BẰNG TẦNG 5

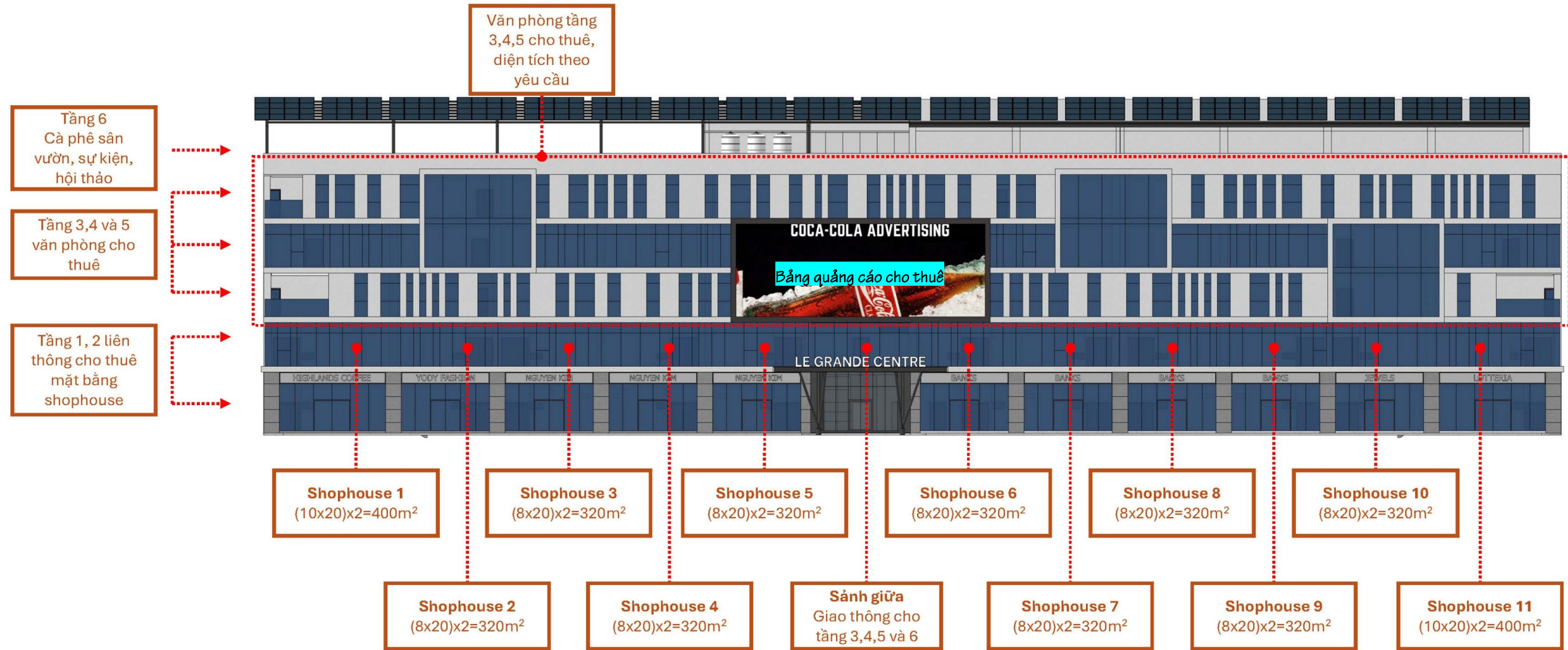


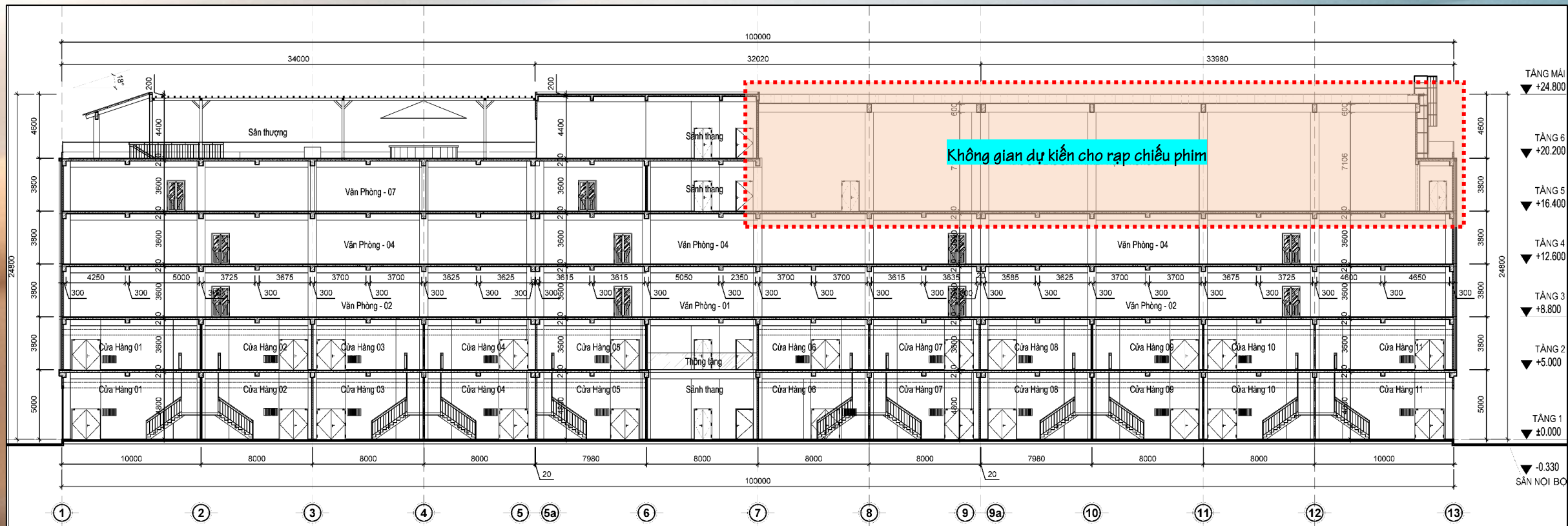
Tầng 6 là chủ yếu là không gian dịch vụ ngoài trời có thể khai thác như là café, ăn uống, ngắm cảnh, hội nghị, sự kiện,...
Sảnh giữa là lối giao thông chính tiếp cận các tầng 3,4,5,6 bằng thang máy hoặc thang bộ

MẶT BẰNG TẦNG 6



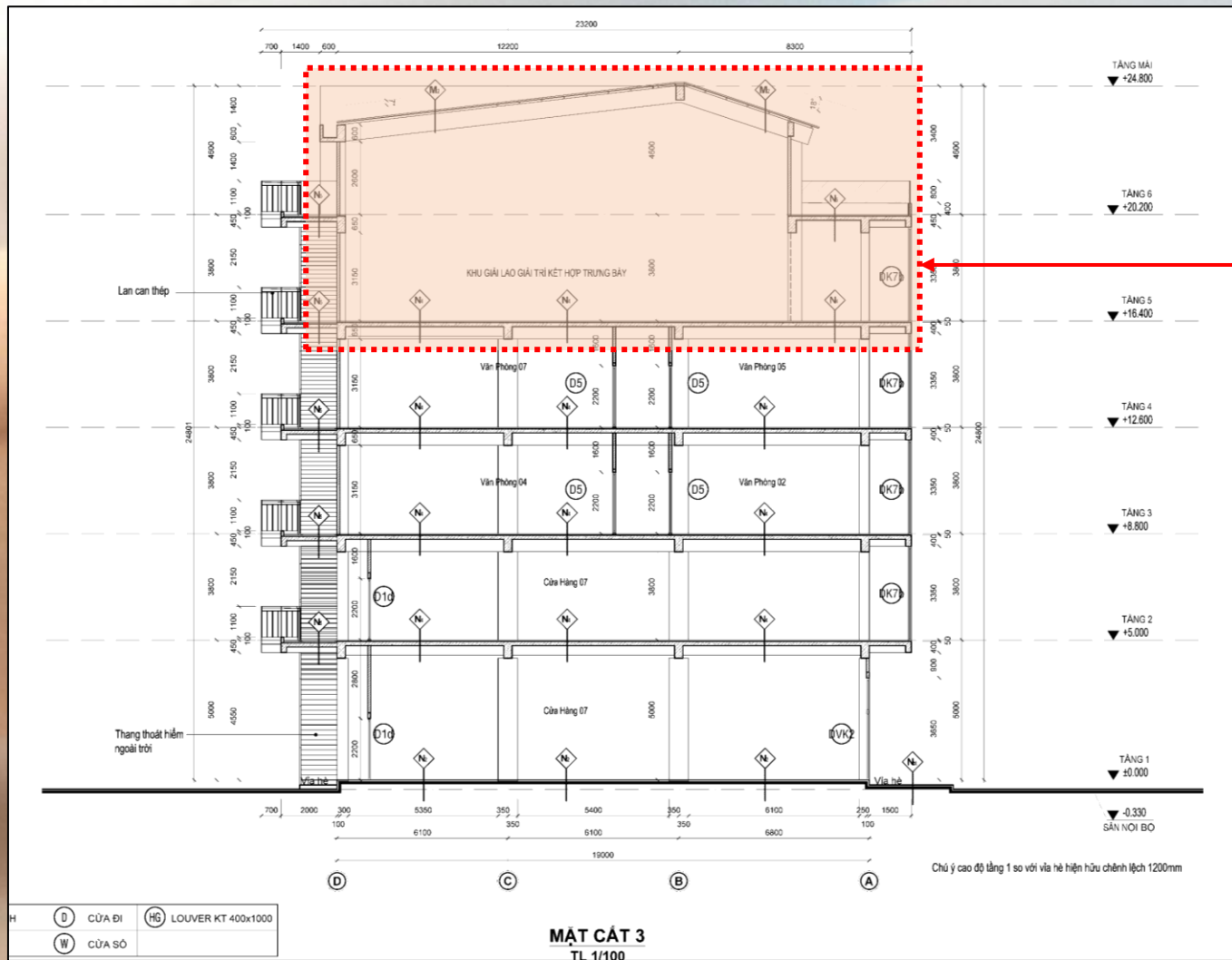
PHÂN CHIA CÔNG NĂNG THEO MẶT ĐỨNG





MẶT CẮT 1
TL 1/200

KHÔNG GIÀN DỰ KIẾN CHO RẠP CHIẾU PHIM



KHÔNG GIAN DỰ KIẾN CHO RẠP CHIẾU PHIM



MỘT VÀI HÌNH ẢNH PHỐI CẢNH THIẾT KẾ CỦA DỰ ÁN



MỘT VÀI HÌNH ẢNH PHỐI CẢNH THIẾT KẾ CỦA DỰ ÁN



MỘT VÀI HÌNH ẢNH PHỐI CẢNH THIẾT KẾ CỦA DỰ ÁN



RẤT MONG SẼ ĐƯỢC HỢP TÁC VÀ PHÁT TRIỂN BỀN VỮNG CÙNG QUÝ KHÁCH HÀNG/ QUÝ CÔNG TY TRONG THỜI GIAN TỚI. ĐÓ LÀ MỘT ĐIỀU RẤT Ý NGHĨA ĐỐI VỚI CHÚNG TÔI!

KÍNH CHÚC QUÝ KHÁCH HÀNG/QUÝ CÔNG TY SỨC KHỎE VÀ THÀNH CÔNG!

TRÂN TRỌNG CẢM ƠN
